



LA PLACE ET LE STATUT DU PATIENT-PARTENAIRE FORMATEUR EN ORTHOPHONIE

Mireille Kerlan, orthophoniste & Marie-France Lalande, patiente-partenaire -

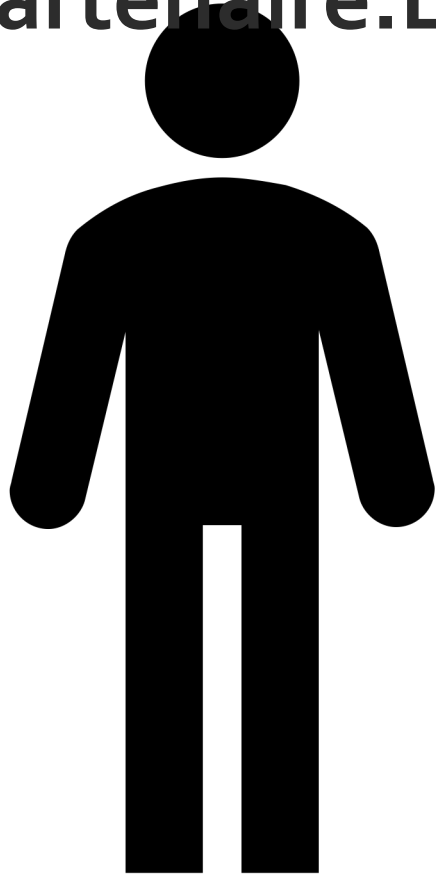
CONTEXTE EN ORTHOPHONIE

- La pratique clinique est surtout une approche centrée (I. Werba 2020)
- Des témoignages de patients dans l'enseignement mais pas institutionnalisés sauf à Tours (enseignement avec une aidante) et à Nancy (ateliers avec des personnes aphasiques).
- À Lyon 1 la patiente-partenaire est rémunérée et intégrée à la réunion de rentrée des enseignants (intervention dans un TD sur la relation-patient en M2)
- Les formations autour du partenariat de soin se font sans patient sauf celle que nous avons donnée à Paris en 2023 (FNO'Form)
- Les étudiants sont très demandeurs (étude de Mélanie Jamet)

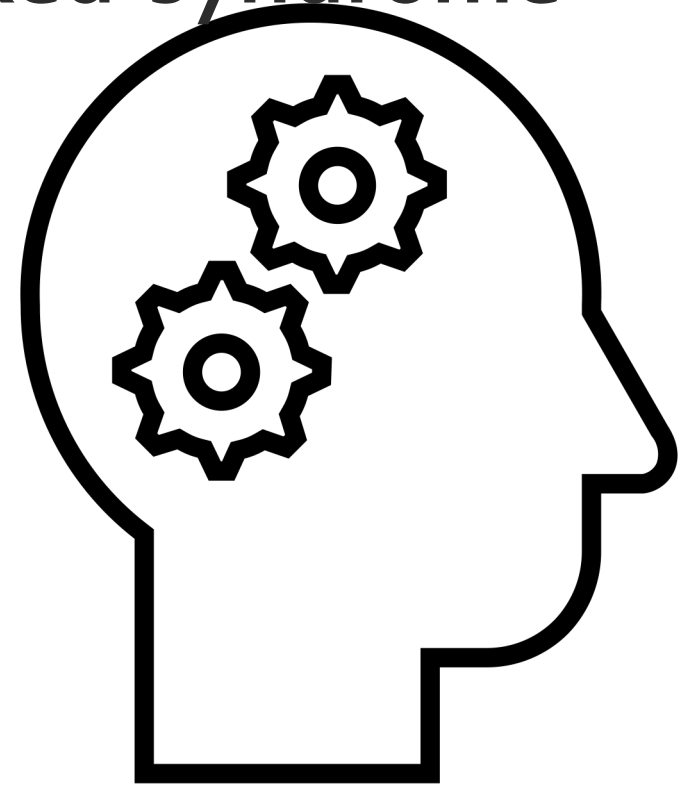
INTRODUCTION

- Une rencontre
- Des échanges
- De la co-construction

Parcours de Marie-France, patiente-partenaire: LA MALADIE (looked-syndrome pendant 2mois)



Absence totale de parole et d'expression faciale, réanimation, fin de vie? Grande dépendance, nursing, rééducation..



Esprit vif. Pensées très présentes.



ECART ABYSSAL DES REPRESENTATIONS DES SOIGNANTS ET LE RESSENTI DU PATIENT

BESOIN DE PARLER DES PLUS EXCLUS, LES PATIENTS SANS VOIX

- Pourquoi?
 - Besoin personnel
 - Donner une place au proche
 - Favoriser la compréhension : soignant – soigné - proche
- Quelle démarche?
 - Témoigner
 - Tenter une analyse critique et socioconstructive
 - Transmettre des savoirs au delà des miens
 - Tenter de théoriser



Accompagner un patient très dépendant

Repères et bonnes pratiques

Marie-France Lalande

Préfaces de
Dominique Blet et Michel Attané



 Chronique
Sociale

Comprendre les personnes

14,00€ - 108 p.
978-2-36717-768-7

COMMENT?

Manuel de survie pour les proches, les soignants et ceux qui vivent ce type d'expérience

UN OUTIL POUR COMMUNIQUER avec les yeux



Communiquer avec tous

Très simple d'utilisation

Dès la survenue des symptômes

Gain de temps

Gratuit: 0€

LE e-learning + dispositif (Qualiopi)

SAVOIRS ACQUIS AVANT LA MALADIE

ANTERIEUREMENT

- M2 Droit de la santé
- Création EHPAD
- Formatrice Prépas concours SMS – Face à face pédagogique + proximité des professionnels de santé

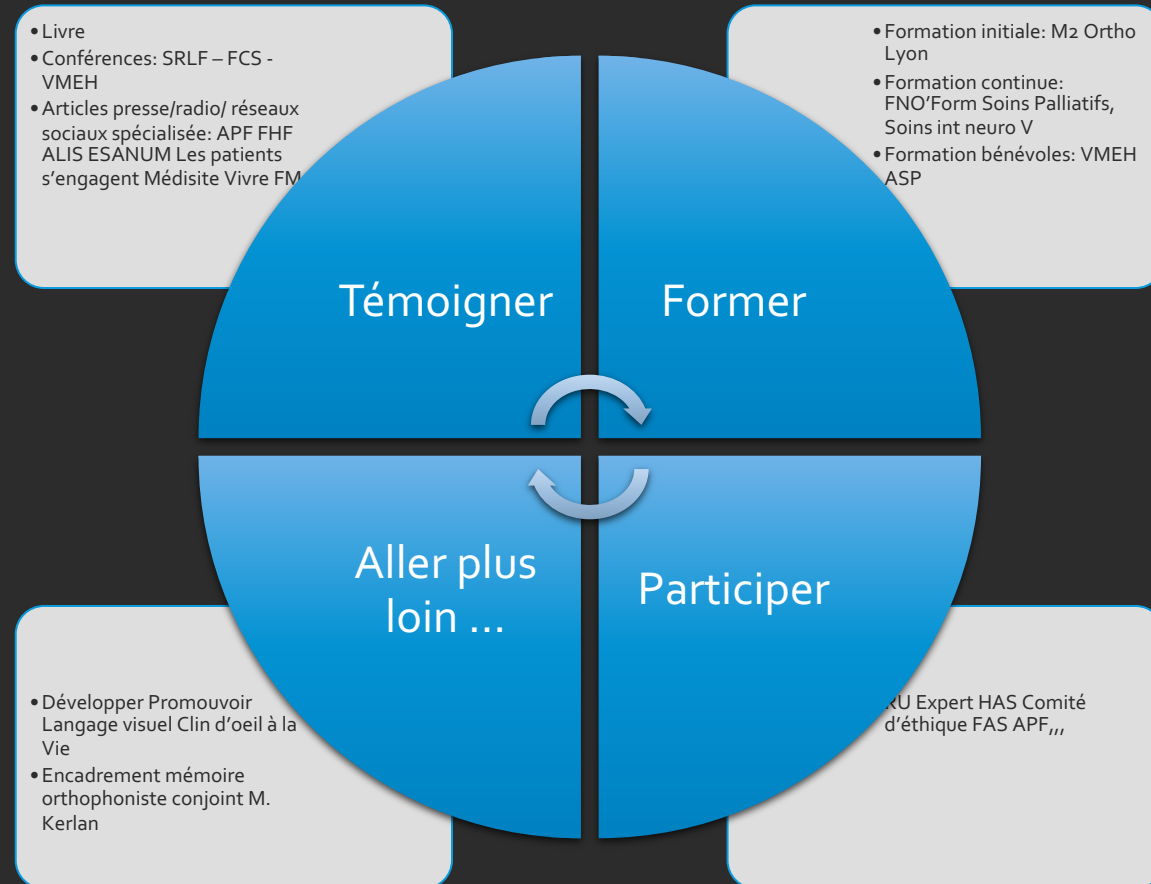
ULTERIEUREMENT

OBJECTIF: aller chercher les outils pour nourrir mon analyse Université des Patients

(Formations Université des Patients Paris)

- DU Démocratie en santé
- Master class Analyse de pratique de l'expérience patient
- Master class Formateur Patient

ÊTRE PATIENTE PARTENAIRE FORMATRICE

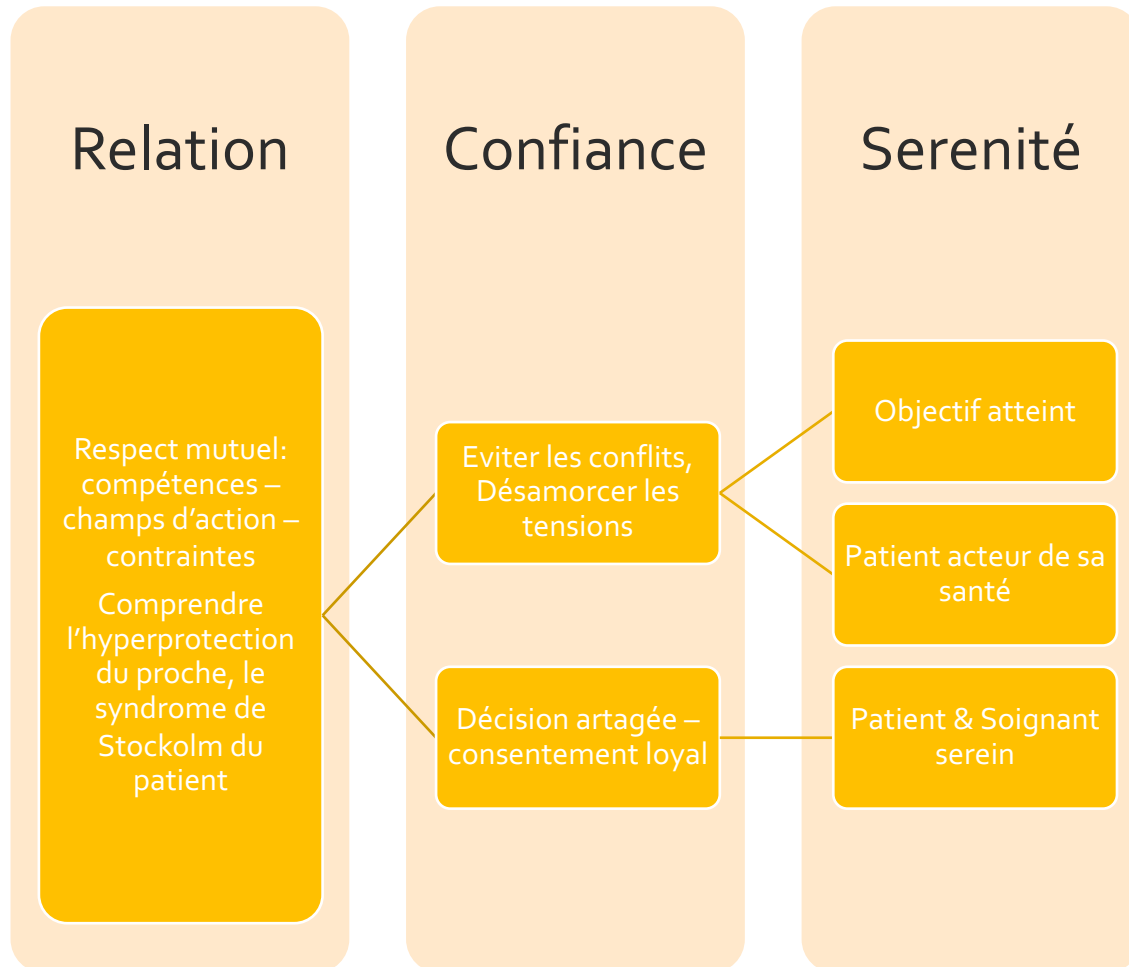


CONSTRUIRE – FORMER – EVALUER EN DUO AVEC MIREILLE KERLAN INTERVENTION EN M₂ ORTHOPHONIE (LYON)

- Présenter le partenariat de soin aux étudiants en fin de cursus d'orthophonie en TD
- Les modèles théoriques ont été transmis en cours
- Témoignage d'une patiente, mais aussi faire comprendre les ressentis, les compétences, les expériences du patient
- La professionnelle peut faire le lien avec son expérience de clinicien et ses savoirs scientifiques
- Des échanges riches : les étudiants posent des questions directement à une patiente. Ce n'est pas un savoir théorique. Les étudiants peuvent accéder aux savoirs expérientiels de la patiente
- La patiente occupe pleinement la place d'enseignante

Objectif

TIRER PROFIT DU PARTENARIAT DE SOIN



BINÔME FACE AUX ÉTUDIANTS ORTHOPHONISTES LYON MASTER2

METHODE - EXEMPLES

Comment suis-je devenue invisible y compris à moi même

1-Sans pouvoir parler

2-Absence de relation

9- Envie de ne plus être du tout

3-Regards fuyants
Et moins de parole

8- Perte de ma dignité



4- Chambre désertée

7- Mais un objet De soins

5-Perte d'estime de soi

6- Je ne se sentais plus être un sujet

CERCLE VICIEUX

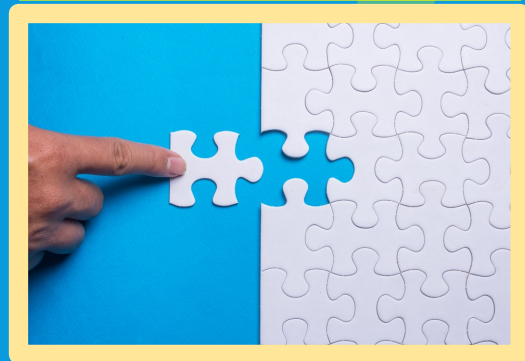
Augmentation du bien-être de la personne en soin

Relation de soin plus agréable

Rééducation plus efficace

CERCLE VERTUEUX

PARTENARIAT PATIENT



ORTHOPHONIE

▶ Le patient parle – il est écouté

- Attention au respect de sa temporalité

▶ Envie de prendre une place (laquelle?)

- Lui proposer le partenariat en développant les intérêts

▶ Il n'est plus patient inactif-objet de soin face à un sachant (acteur)

- Lui permettre d'être acteur-sujet face à un soignant qui le considère lui avant sa pathologie

▶ La relation de confiance s'instaure

- Grace à la reconnaissance mutuelle des compétences de chacun

Augmentation du bien-être du professionnel de soin

Moins de tensions, davantage d'idées

La parole des patients

Peut-elle remobiliser les soignants?



- Pourquoi vous êtes-vous orienté vers ce métier?
-
- C'est cela que votre patient attend de vous

EN L'ABSENCE DE RELATION

Le soignant pense que le patient a....



Alors que le patient pense à....



EVALUATION DE LA PATIENTE-ENSEIGNANTE

Ce que les étudiants en ont retiré
(disent avoir retrouvé le sens de
leur engagement dans ce métier)

Ce que j'en ai retiré

CONSTAT POUR LE PROFESSIONNEL DE SANTÉ

▪ L'intervention d'un patient-partenaire enseignant déconstruit la place et le « rôle » assignés du patient vulnérable:

- prise de conscience **des** savoirs expérientiels du patient qui sont souvent minorés mais sont complexes et nécessaires dans la conduite du soin (explorés par O. Gross, T. Greenalgh..Kerlan 2023)

Mise en pratique des capacités du patient ou capacitation (G. Aiguier 2021)

Revue « Rééducation Orthophonique » N°293-294 mars-juin2023 sur la Relation-patient



FORMATION CONTINUE FNO'FORM (M. Kerlan, A. Larzillière, MF Lalande)



CO-CONSTRUCTION DU
PROGRAMME



FIXATION DES OBJECTIFS
FORMER AU PARTENARIAT DE
SOIN



LA MÉTHODE

2 jours de formation pour des orthophonistes avec 2 orthophonistes formatrices et une patiente-formatrice

“AMÉLIORER LA RELATION DE SOIN AVEC LE PATIENT ET SES AIDANTS GRÂCE
AU PARTENARIAT DE SOIN SELON LE MODELE DE MONTREAL”

Place de la parole-
relation – estime de soi

Autoévaluation du
patient

Syndrome de Stockholm
et Care inversé

Bénéfice / risque ?

EXEMPLES

EVALUATION DE LA PATIENTE-FORMATRICE

Ce que les stagiaires en ont retiré

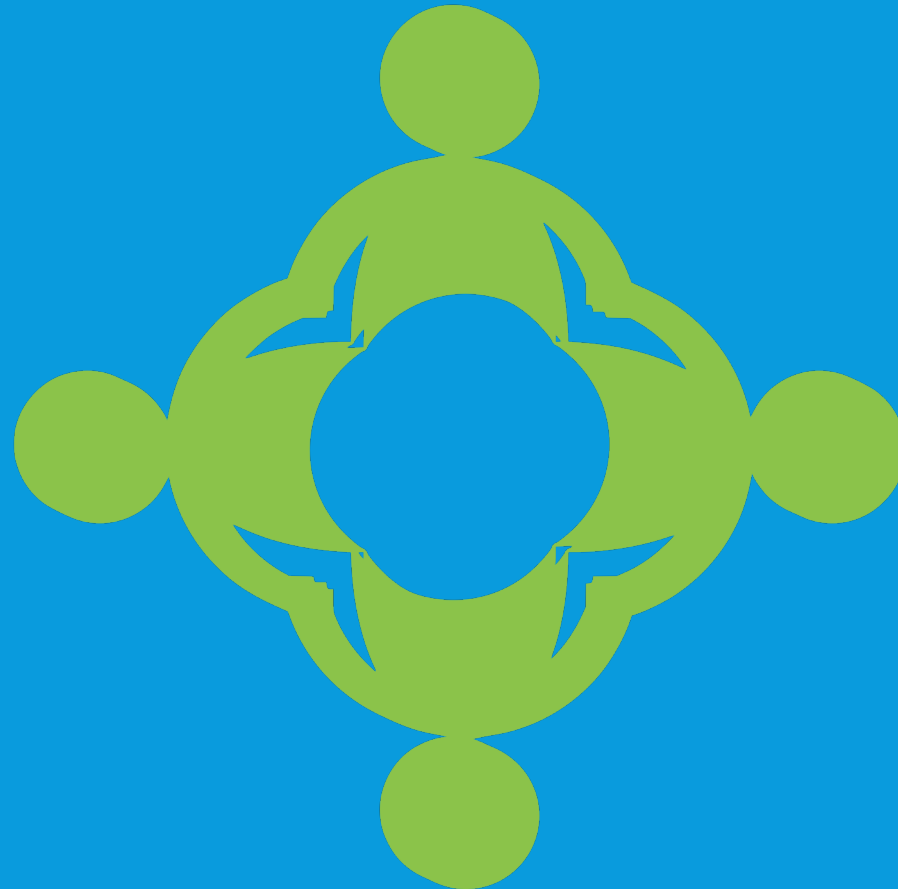


Ce que j'en ai retiré

LE POINT DE VUE DES PROFESSIONNELLES

- Élaboration commune du projet de soin, en confiance.
- Réponses à des problématiques du quotidien des orthophonistes (motivation, objectifs de soin, absentéisme, suivis plus courts, fin de suivi co-décidée et plus claire..)
- Les savoirs du patient ne peuvent être transmis que par lui.
- Plus de sérénité
- Le statut du patient-formateur doit être précisé et pensé pédagogiquement en formation initiale et continue.
- Le partenariat-patient bouscule les représentations, les savoirs, mais il est incontournable dans le mouvement de la démocratie en santé. Il donne du sens aux actes de soin car pour le patient et pour le soignant il permet l'humanisme des soins

CONCLUSIONS





MERCI POUR VOTRE ATTENTION