



Des tandems de partenariat médecins patients-partenaires en milieux de soin, en clinique :

Éléments de compréhension de nouvelles formes de soin : rapport d'expérience des tandems de partenariat médecin-patient partenaire en clinique

Luigi Flora, patient chercheur, PhD

Codirecteur patient du Centre d'Innovation du Partenariat avec les Patients et le Public, faculté de médecine, RETInES, CHERPA, Université Côte d'Azur, France

Chercheur associé, Centre de Recherche Juridique de l'Université Paris 8, (CRJP δ), Université Lumières, France.

Chercheur et secrétaire général du Centre des SOLidarités sociales (CESOL), France

Conseiller senior patient, Centre d'Excellence du Partenariat avec les Patients et le Public (CEPPP), CR-CHUM, Université de Montréal, Québec, Canada

Membre de la chaire de recherche Canadienne en évaluation de technologies et pratiques de pointe, CEPPP, CR-CHUM, Université de Montréal, Québec, Canada

Nicolas Fernandez, PhD

Professeur, Département de médecine de famille et médecine d'urgence, Université de Montréal, Canada

Chercheur de l'institut universitaire de gériatrie (IUGM), Université de Montréal, Canada

Chercheur associé, Centre d'Excellence du Partenariat avec les Patients et le Public (CEPPP), CR-CHUM, Université de Montréal, Québec, Canada

Membre de la chaire de recherche Canadienne en évaluation de technologies et pratiques de pointe, CEPPP, CR-CHUM, Université de Montréal, Québec, Canada



**CENTRE D'INNOVATION
DU PARTENARIAT AVEC
LES PATIENTS ET LE PUBLIC**



**FACULTÉ
DE MÉDECINE**



Épidémiologie
Tendances
Innovation
Éducation et
Santé

CHERPA
Chercheurs et patients unis pour la santé



RESPONSABILITE SOCIALE

Luigi Flora : aucun lien d'intérêt

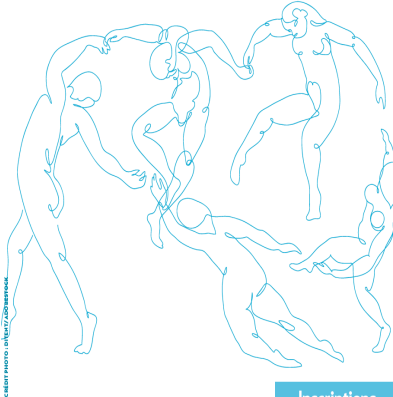
Sources : <https://www.transparence.sante.gouv.fr/flow/rechercheBeneficiaires?execution=e2s4>

Luigi Flora, Nicolas Fernandez *es tandems de partenariat médecins-patients en milieux de soins, en clinique*: Éléments de compréhension de nouvelles formes de soin : rapport d'expérience des tandems de partenariat médecin-patient partenaire en clinique Le 20/12/2024.



L'Art du Soin en partenariat avec le patient

Diplôme Universitaire
ART DU SOIN EN PARTENARIAT AVEC LE PATIENT



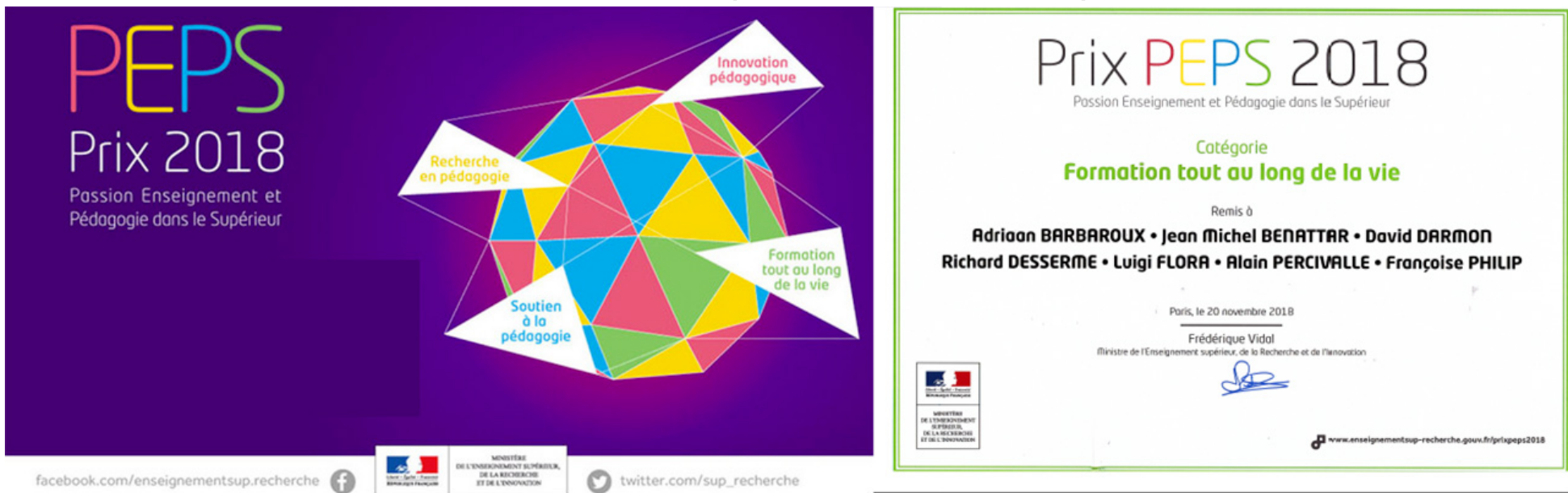
Inscriptions
Du 19/08 au 15/10/24
medecine.univ-cotedazur.fr

Les Tandems de partenariat médecins patients présentés sont issus des projets à impact social

Luigi Flora, Nicolas Fernandez *es tandems de partenariat médecins-patients en milieux de soins, en clinique*: Éléments de compréhension de nouvelles formes de soin : rapport d'expérience des tandems de partenariat médecin-patient partenaire en clinique Le 20/12/2024.



L'Art du Soin en partenariat avec le patient



Luigi Flora, Nicolas Fernandez *es tandems de partenariat médecins-patients en milieux de soins, en clinique*: Éléments de compréhension de nouvelles formes de soin : rapport d'expérience des tandems de partenariat médecin-patient partenaire en clinique Le 20/12/2024.



L'Art du Soin en partenariat avec le patient

Journal de bord/portfolio

UNIVERSITÉ CÔTE D'AZUR FACULTÉ DE MÉDECINE

Diplôme Universitaire
ART DU SOIN EN PARTENARIAT AVEC LE PATIENT EN LIGNE

Diplôme Universitaire
ART DU SOIN EN PARTENARIAT AVEC LE PATIENT

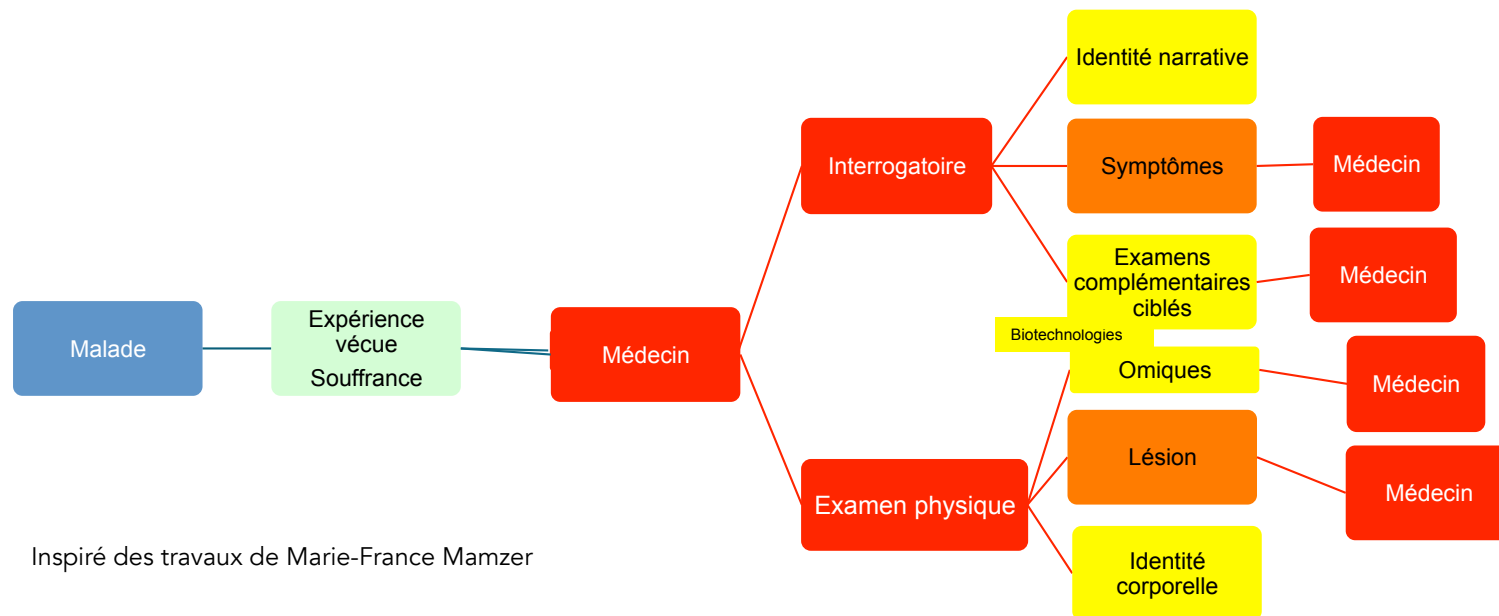
Inscriptions
Du 19/08 au 15/10/24
medecine.univ-cotedazur.fr

Projet d'Impact social

Les Tandems de partenariat médecins patients présentés sont issus des projets à impact social

Luigi Flora, Nicolas Fernandez *es tandems de partenariat médecins-patients en milieux de soins, en clinique*: Éléments de compréhension de nouvelles formes de soin : rapport d'expérience des tandems de partenariat médecin-patient partenaire en clinique Le 20/12/2024.

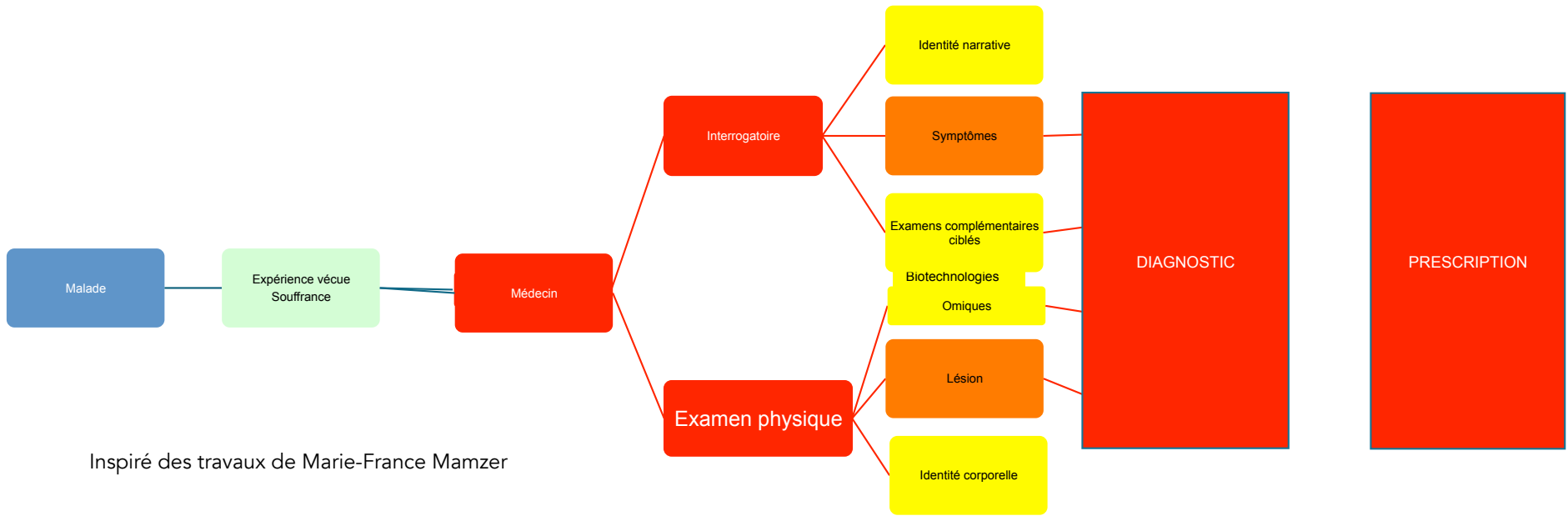
Tandems de partenariat hospitalier



Inspiré des travaux de Marie-France Mamzer

1^{ère} communication de ce type d'exercice du soin à la journée éthique de la FHF 2022

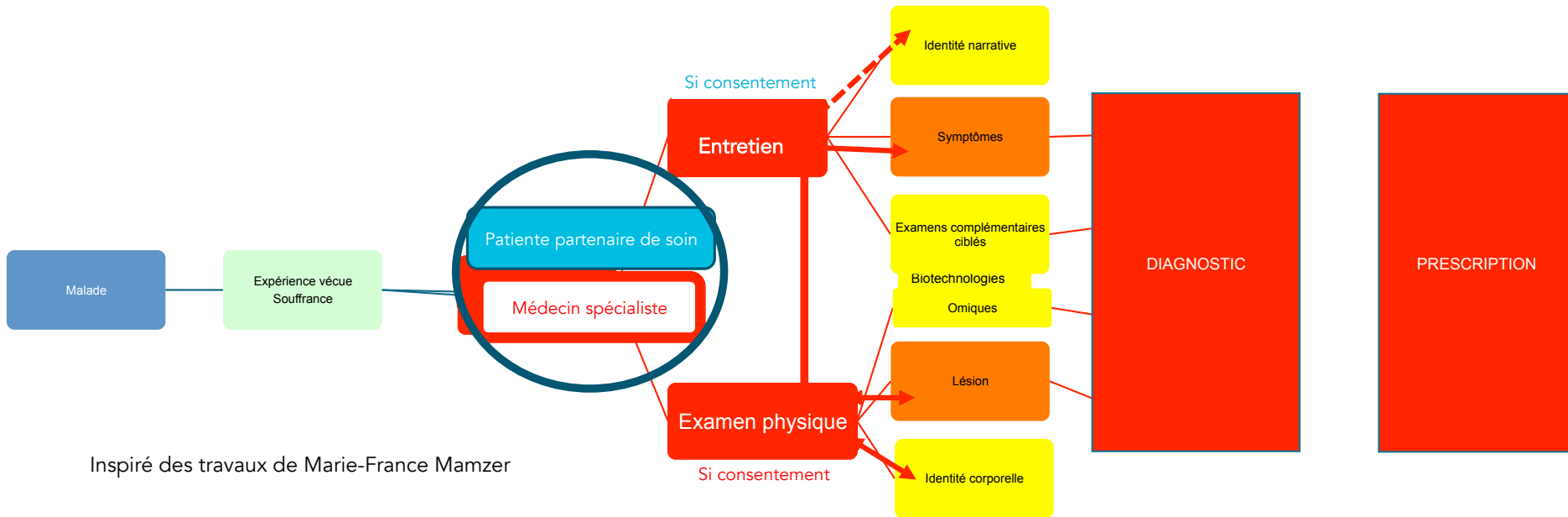
Luigi Flora, Nicolas Fernandez *es tandems de partenariat médecins-patients en milieux de soins, en clinique*: Éléments de compréhension de nouvelles formes de soin : rapport d'expérience des tandems de partenariat médecin-patient partenaire en clinique Le 20/12/2024.



Inspiré des travaux de Marie-France Mamzer

1^{ère} communication de ce type d'exercice du soin à la journée éthique de la FHF 2022

Luigi Flora, Nicolas Fernandez *es tandems de partenariat médecins-patients en milieux de soins, en clinique: Éléments de compréhension de nouvelles formes de soin : rapport d'expérience des tandems de partenariat médecin-patient partenaire en clinique* Le 20/12/2024.

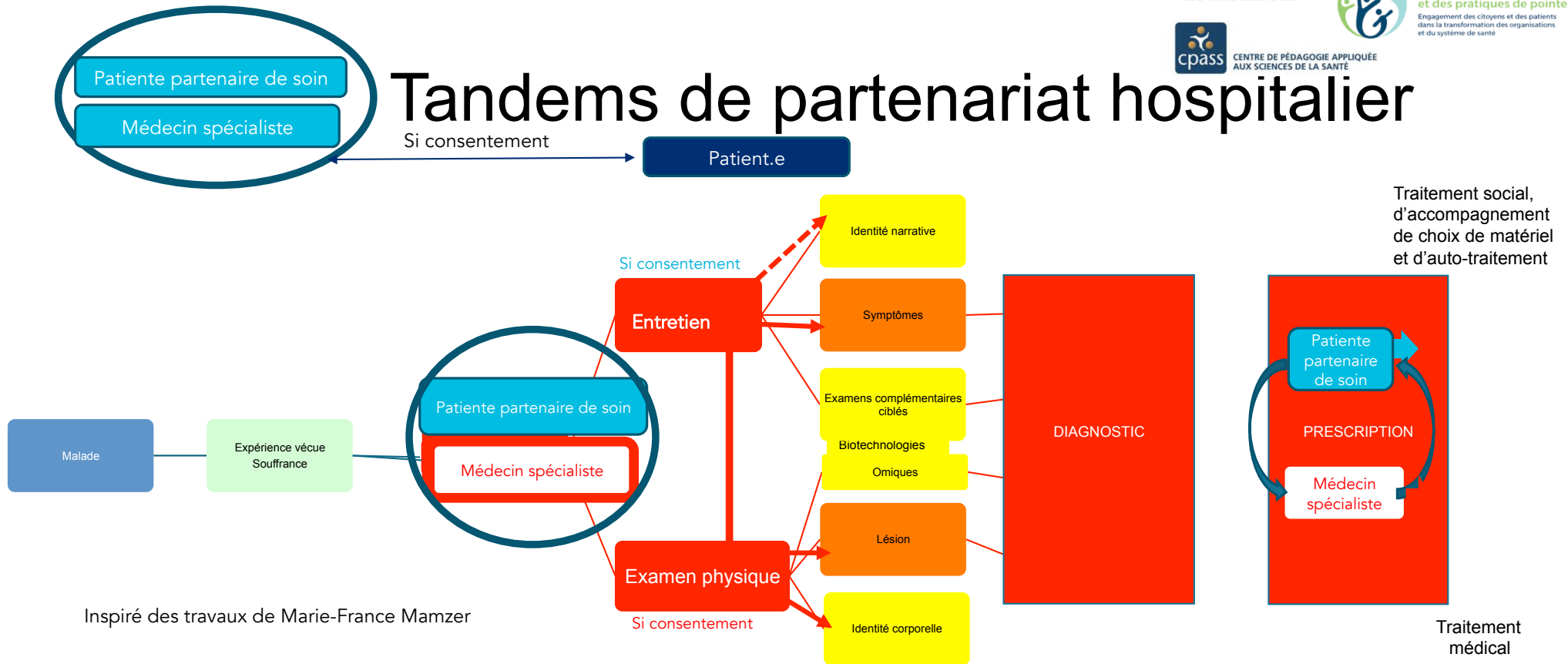


Inspiré des travaux de Marie-France Mamzer

1^{ère} communication de ce type d'exercice du soin à la journée éthique de la FHF 2022

Luigi Flora, Nicolas Fernandez *es tandems de partenariat médecins-patients en milieux de soins, en clinique: Éléments de compréhension de nouvelles formes de soin : rapport d'expérience des tandems de partenariat médecin-patient partenaire en clinique* Le 20/12/2024.

Tandems de partenariat hospitalier



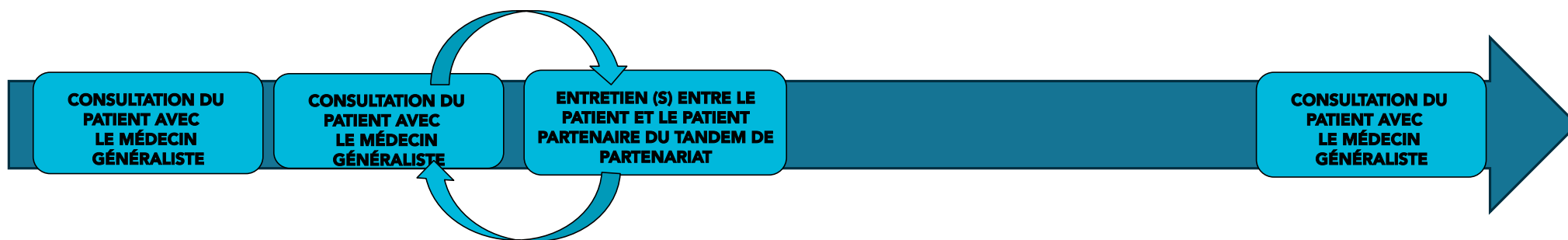
Inspiré des travaux de Marie-France Mamzer

1^{ère} communication de ce type d'exercice du soin à la journée éthique de la FHF 2022

Luigi Flora, Nicolas Fernandez *es tandems de partenariat médecins-patients en milieux de soins, en clinique*: Éléments de compréhension de nouvelles formes de soin : rapport d'expérience des tandems de partenariat médecin-patient partenaire en clinique Le 20/12/2024.



Tandems de partenariat en soins primaires



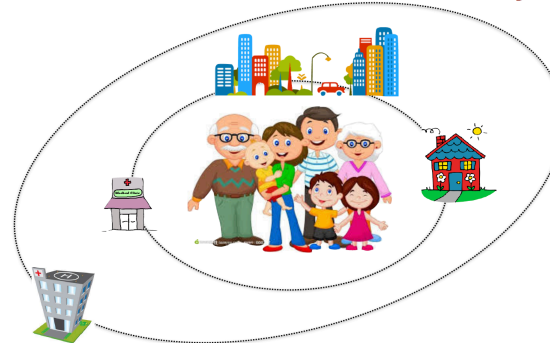
Luigi Flora, Nicolas Fernandez *es tandems de partenariat médecins-patients en milieux de soins, en clinique*: Éléments de compréhension de nouvelles formes de soin : rapport d'expérience des tandems de partenariat médecin-patient partenaire en clinique Le 20/12/2024.

Cadre d'accompagnement éthique

Groupe d'analyses de pratique

● ● ● ●
 Patiente
 partenaire
 de soin

Communauté soignante
 Prendre soin les uns avec les autres
 Vers un système de santé qui gravite autour de
 relations de soins entre tous les citoyens



Cadre d'accompagnement éthique

Groupe d'analyses de pratique



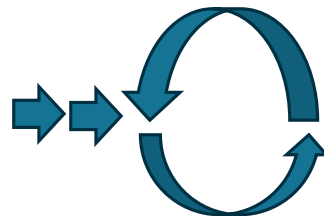
Cercle de parole



Luigi Flora, Nicolas Fernandez *es tandems de partenariat médecins-patients en milieux de soins, en clinique*: Éléments de compréhension de nouvelles formes de soin : rapport d'expérience des tandems de partenariat médecin-patient partenaire en clinique Le 20/12/2024.

Cadre d'accompagnement éthique

Groupe d'analyses de pratique



Boucle réflexive
Phase de relecture
de la situation exposée

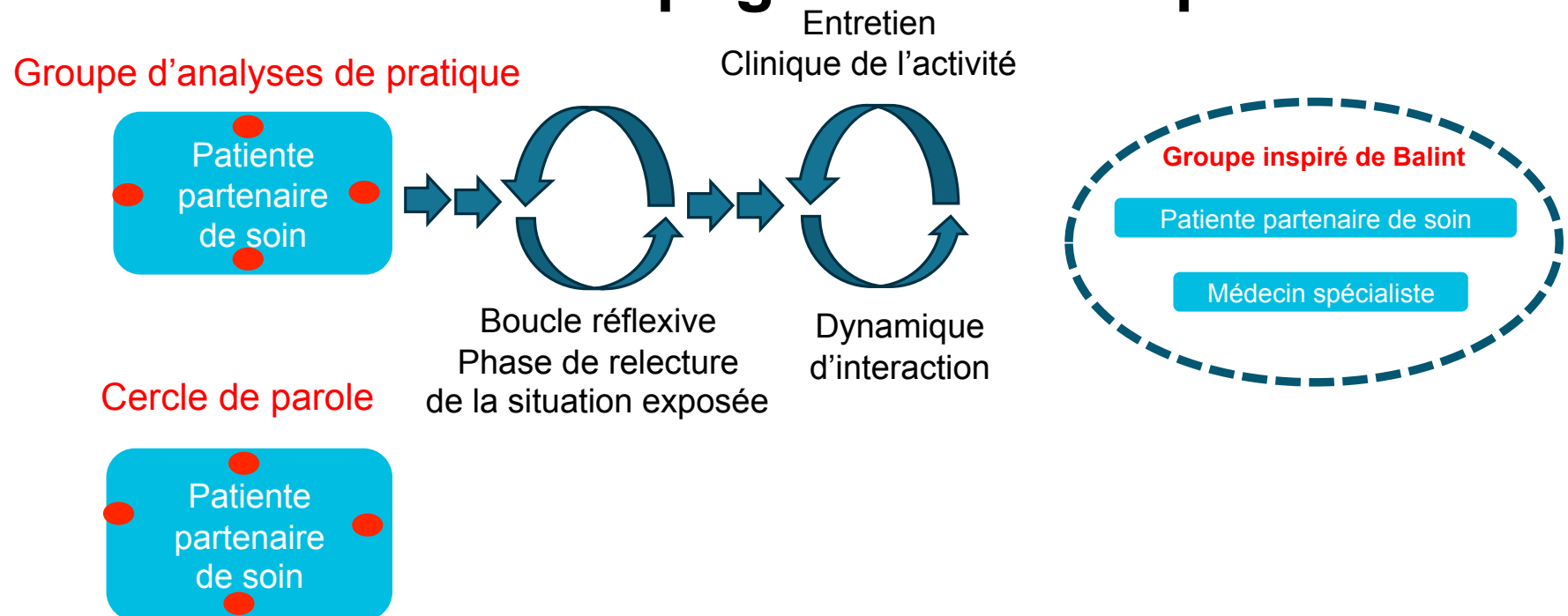


Cercle de parole



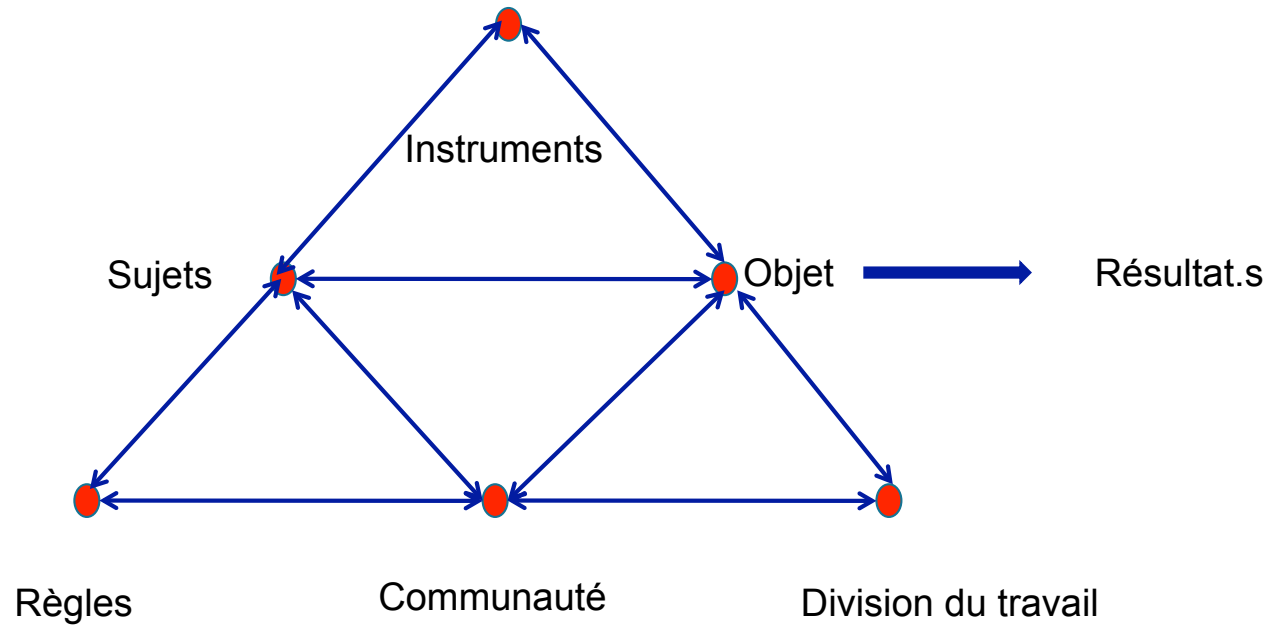
Luigi Flora, Nicolas Fernandez *es tandems de partenariat médecins-patients en milieux de soins, en clinique*: Éléments de compréhension de nouvelles formes de soin : rapport d'expérience des tandems de partenariat médecin-patient partenaire en clinique Le 20/12/2024.

Cadre d'accompagnement éthique



Luigi Flora, Nicolas Fernandez *es tandems de partenariat médecins-patients en milieux de soins, en clinique*: Éléments de compréhension de nouvelles formes de soins : rapport d'expérience des tandems de partenariat médecin-patient partenaire en clinique Le 20/12/2024.

CLINIQUE DE L'ACTIVITÉ

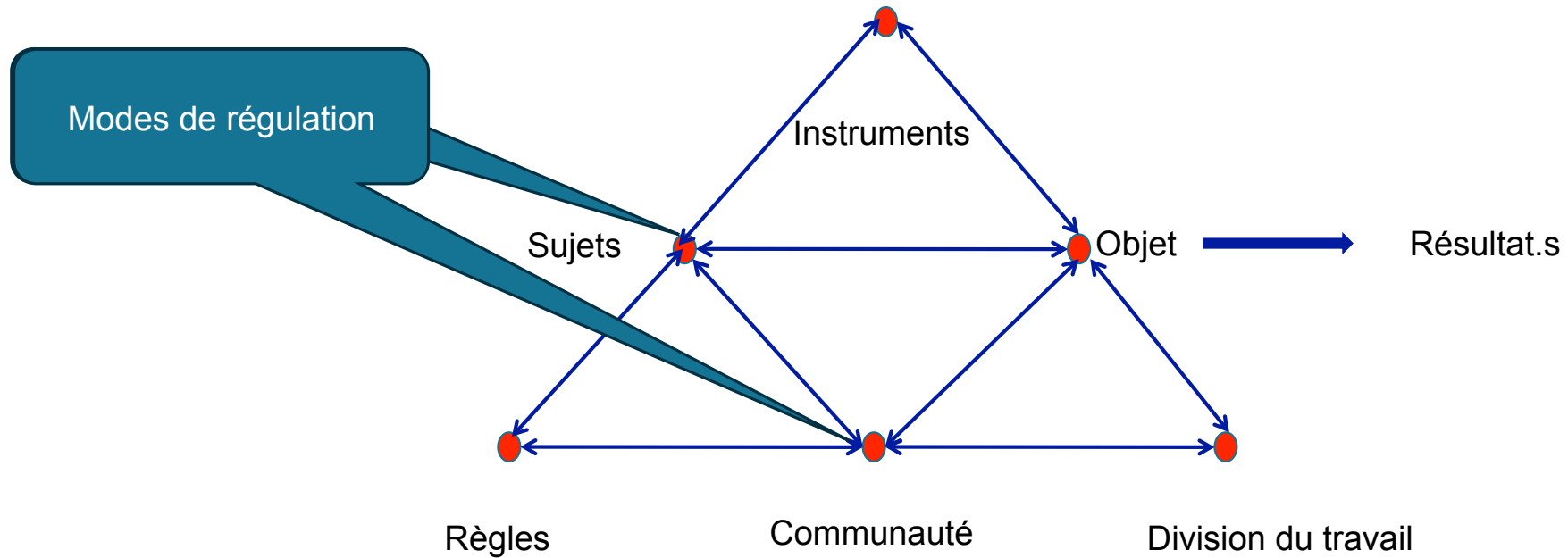


(Engeström, Y.1987; Clos, 2006) Engeström, Y. (1987). Learning by expanding: An activity-theoretical approach to developmental research. Helsinki, Finland: Orienta-Kosultit Oy.

Clos Y. (2006). Clinique du travail et clinique de l'activité. *Nouvelle revue de psychosociologie*, N°1 ? pp. 165-177.

Luigi Flora, Nicolas Fernandez *es tandems de partenariat médecins-patients en milieux de soins, en clinique: Éléments de compréhension de nouvelles formes de soin : rapport d'expérience des tandems de partenariat médecin-patient partenaire en clinique* Le 20/12/2024.

CLINIQUE DE L'ACTIVITÉ

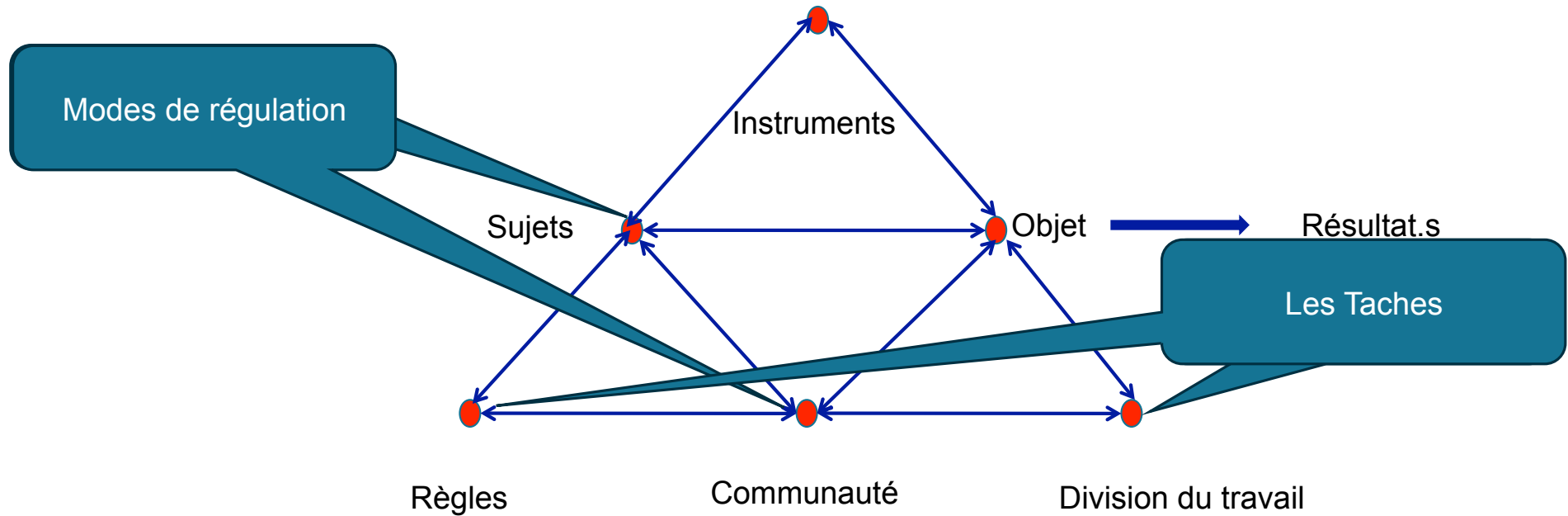


(Engeström, Y.1987; Clos, 2006) Engeström, Y. (1987). Learning by expanding: An activity-theoretical approach to developmental research. Helsinki, Finland: Orienta-Kosultit Oy.

Clos Y. (2006). Clinique du travail et clinique de l'activité. *Nouvelle revue de psychosociologie*, N°1 ? pp. 165-177.

Luigi Flora, Nicolas Fernandez *es tandems de partenariat médecins-patients en milieux de soins, en clinique: Éléments de compréhension de nouvelles formes de soin : rapport d'expérience des tandems de partenariat médecin-patient partenaire en clinique* Le 20/12/2024.

CLINIQUE DE L'ACTIVITÉ

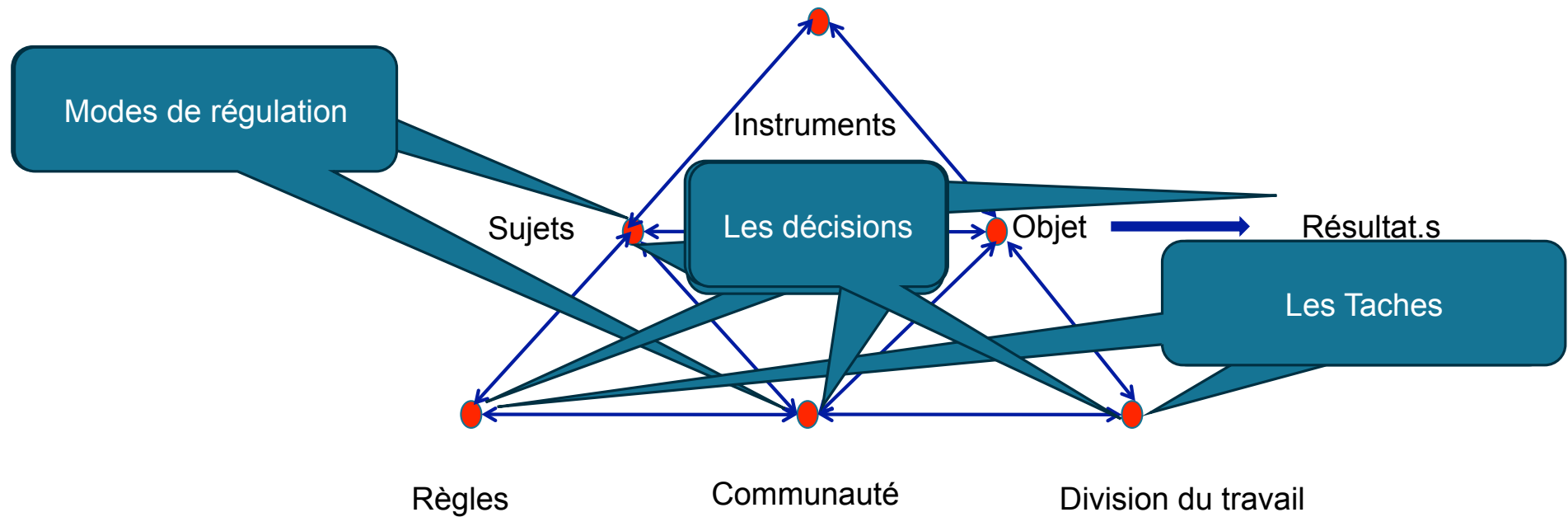


(Engeström, Y.1987; Clos, 2006) Engeström, Y. (1987). Learning by expanding: An activity-theoretical approach to developmental research. Helsinki, Finland: Orienta-Kosultit Oy.

Clos Y. (2006). Clinique du travail et clinique de l'activité. *Nouvelle revue de psychosociologie*, N°1 ? pp. 165-177.

Luigi Flora, Nicolas Fernandez *es tandems de partenariat médecins-patients en milieux de soins, en clinique: Éléments de compréhension de nouvelles formes de soin : rapport d'expérience des tandems de partenariat médecin-patient partenaire en clinique* Le 20/12/2024.

CLINIQUE DE L'ACTIVITÉ



(Engeström, Y.1987; Clos, 2006) Engeström, Y. (1987). Learning by expanding: An activity-theoretical approach to developmental research. Helsinki, Finland: Orienta-Kosultit Oy.

Clos Y. (2006). Clinique du travail et clinique de l'activité. *Nouvelle revue de psychosociologie*, N°1 ? pp. 165-177.

Luigi Flora, Nicolas Fernandez *es tandems de partenariat médecins-patients en milieux de soins, en clinique: Éléments de compréhension de nouvelles formes de soin : rapport d'expérience des tandems de partenariat médecin-patient partenaire en clinique* Le 20/12/2024.



ANALYSE THÉMATIQUE

Fortement inspirée par le modèle de Braun et Clarke (2006) d'analyse thématique réflexive les étapes 6 étapes suivantes ont été appliquées :

Étape 1 : Se familiariser avec les données,

Étape 2 : Générer des codes initiaux,

Étape 3 : Rechercher des thèmes,

Étape 4 : Examiner les thèmes, Étape 5 :

Définir les thèmes, Étape 6 : Rédiger.

Chacun des auteurs a procédé aux étapes 1 à 3 en parallèle. À l'étape 4, les deux auteurs ont partagé et discuté des thèmes identifiés par chacun et ensemble ont procédé à arrêter les thèmes présentés dans cet article.

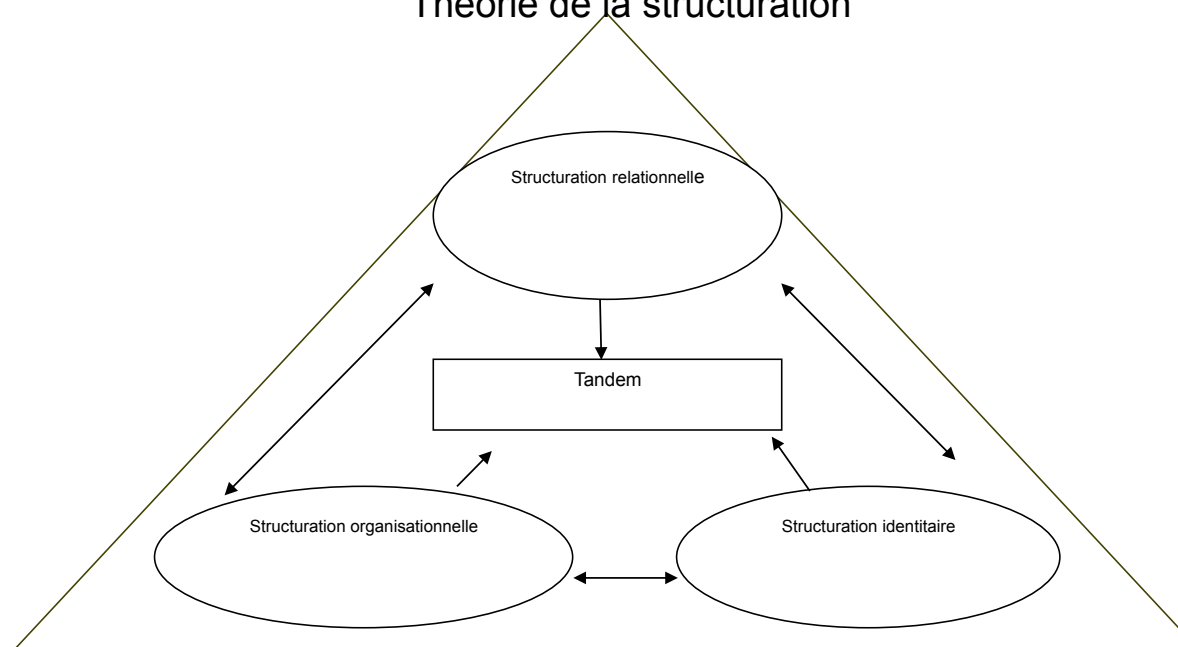
Référence bibliographique

Braun, V. et Clarke, V. (2006). Using thematic analysis in psychology. *Qualitative Research in Psychology*, N° 3, pp. 77-101

Luigi Flora, Nicolas Fernandez *es tandems de partenariat médecins-patients en milieux de soins, en clinique: Éléments de compréhension de nouvelles formes de soin : rapport d'expérience des tandems de partenariat médecin-patient partenaire en clinique* Le 20/12/2024.

Interprétation des données en partenariat international

Théorie de la structuration

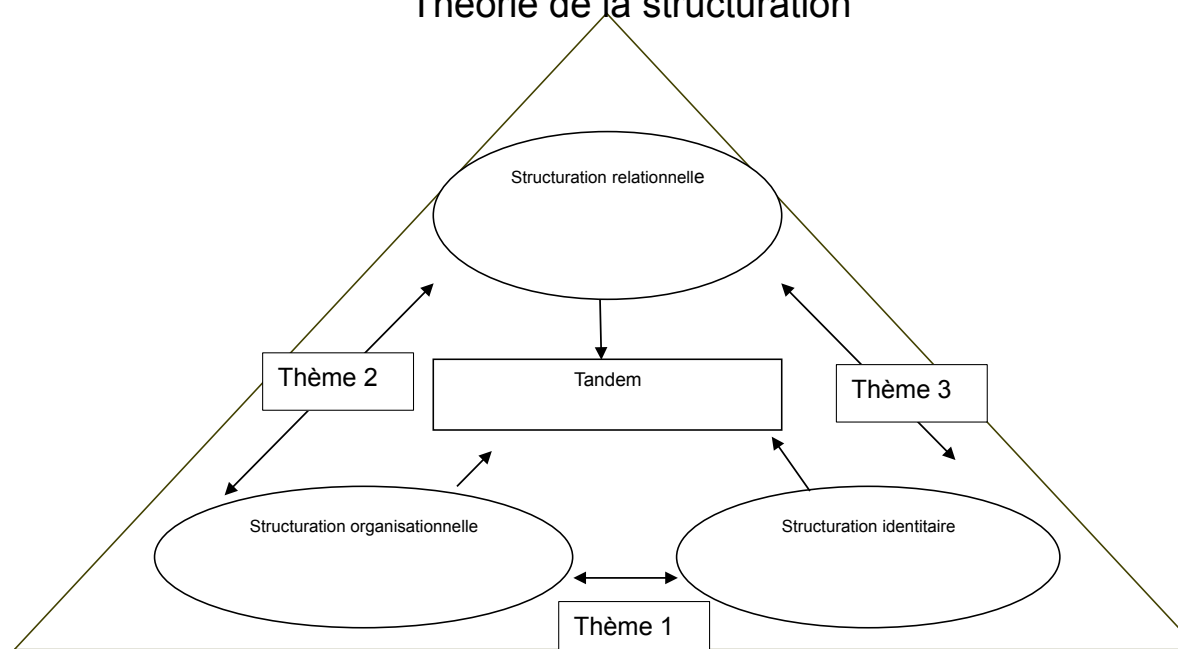


Corriveau et al. 2010

Luigi Flora, Nicolas Fernandez *es tandems de partenariat médecins-patients en milieux de soins, en clinique*: Éléments de compréhension de nouvelles formes de soin : rapport d'expérience des tandems de partenariat médecin-patient partenaire en clinique Le 20/12/2024.

Interprétation des données en partenariat international

Théorie de la structuration

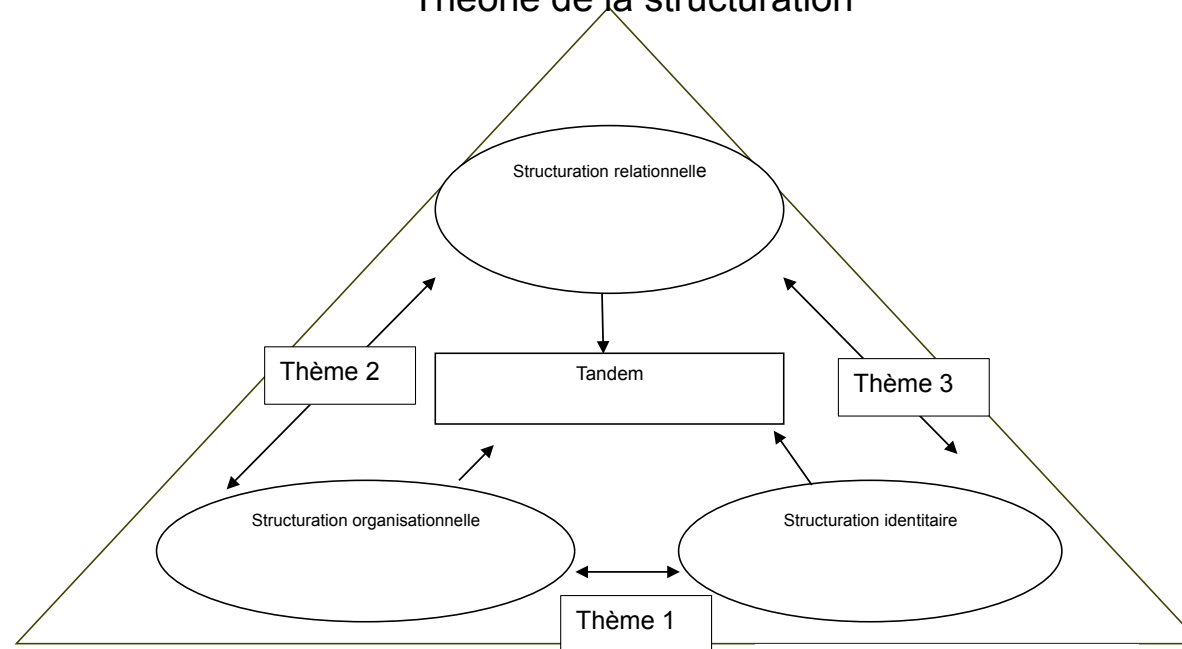


Corriveau et al. 2010

Luigi Flora, Nicolas Fernandez *es tandems de partenariat médecins-patients en milieux de soins, en clinique*: Éléments de compréhension de nouvelles formes de soin : rapport d'expérience des tandems de partenariat médecin-patient partenaire en clinique Le 20/12/2024.

Interprétation des données en partenariat international

Théorie de la structuration



Corriveau et al. 2010

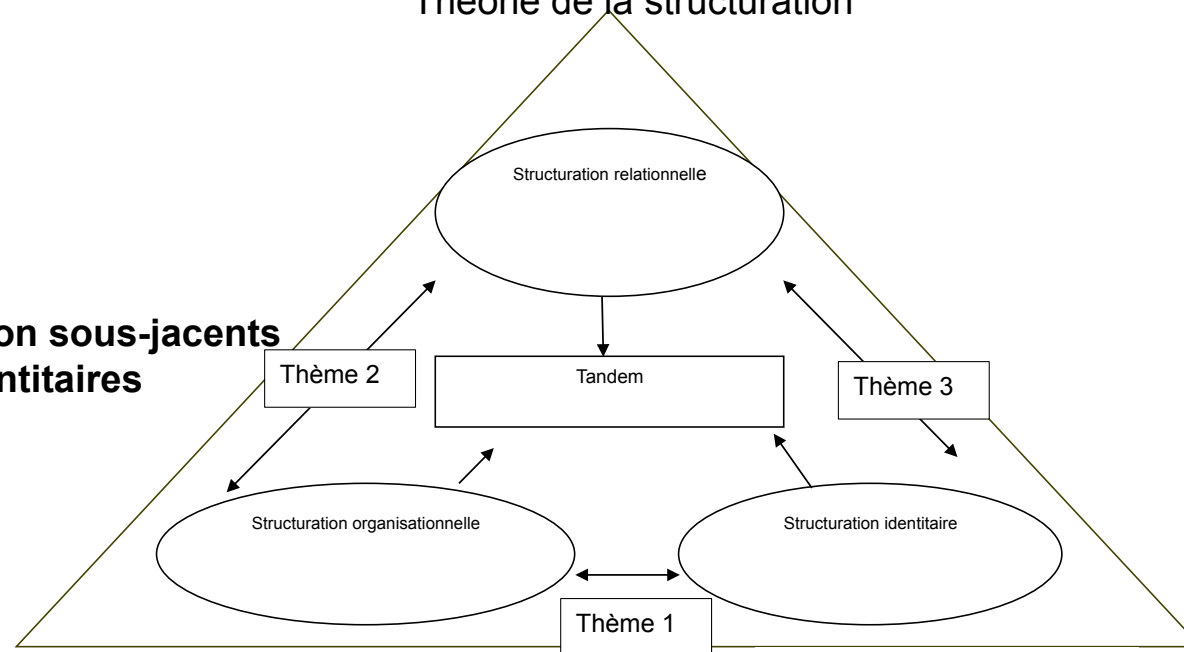
Cerner les champs d'action complémentaires du patient partenaire

Luigi Flora, Nicolas Fernandez *es tandems de partenariat médecins-patients en milieux de soins, en clinique*: Éléments de compréhension de nouvelles formes de soin : rapport d'expérience des tandems de partenariat médecin-patient partenaire en clinique Le 20/12/2024.

Interprétation des données en partenariat international

Théorie de la structuration

Les défis de communication sous-jacents à des tensions identitaires



Corriveau et al. 2010

Cerner les champs d'action complémentaires du patient partenaire

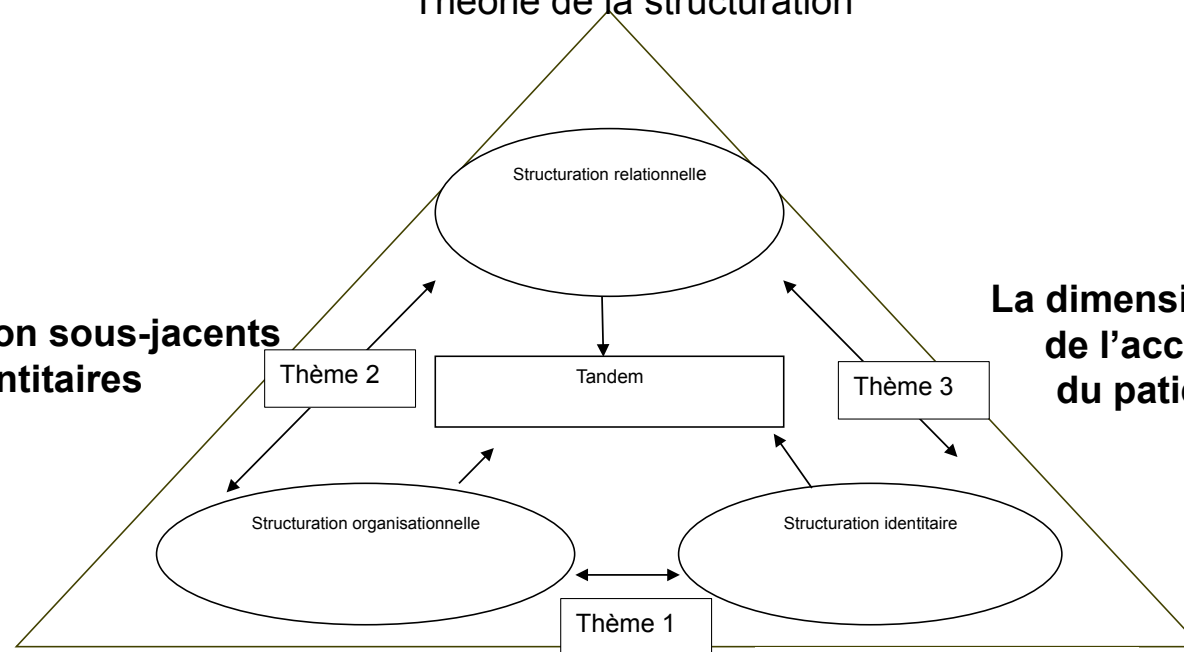
Luigi Flora, Nicolas Fernandez *es tandems de partenariat médecins-patients en milieux de soins, en clinique*: Éléments de compréhension de nouvelles formes de soin : rapport d'expérience des tandems de partenariat médecin-patient partenaire en clinique Le 20/12/2024.

Interprétation des données en partenariat international

Théorie de la structuration

Les défis de communication sous-jacents à des tensions identitaires

La dimension thérapeutique de l'accompagnement du patient partenaire



Corriveau et al. 2010

Cerner les champs d'action complémentaires du patient partenaire

Luigi Flora, Nicolas Fernandez *es tandems de partenariat médecins-patients en milieux de soins, en clinique: Éléments de compréhension de nouvelles formes de soin : rapport d'expérience des tandems de partenariat médecin-patient partenaire en clinique* Le 20/12/2024.



Des facteurs clés ont été identifiés

- 1° la compatibilité intrinsèque entre les membres du tandem, ce qui vaut ou devrait valoir pour tout exercice du soin,
- 2° la confiance qui doit s'opérer entre les parties prenantes qui, lui aussi prévaut ou devrait prévaloir dans toute relation de soin, réside
- 3^{ème} la manière dont chacun des membres du tandem y trouve et y précise sa place et le champ d'expertise qui lui incombe, la clarification des rôles
- 4^{ème} la compréhension de l'expertise et de la complémentarité de chacun,
- 5° la détermination et la répartition des tâches de chacun basées sur les savoirs, sur une autorité de savoir qui dépasserait les enjeux de pouvoir si bien décrits par Michel Foucault (Flora, 2012, p. 328).
- 6^{ème} la création d'espaces formels (groupe d'analyse de pratiques...) et informels (communication par courriel enrichie de moments d'échange lors de l'exercice de tandems asynchrones ...) indispensables pour la réflexivité et le retour d'expérience

Luigi Flora, Nicolas Fernandez *es tandems de partenariat médecins-patients en milieux de soins, en clinique*: Éléments de compréhension de nouvelles formes de soin : rapport d'expérience des tandems de partenariat médecin-patient partenaire en clinique Le 20/12/2024.



CONCLUSION

Les tandems rencontrés, s'investissent beaucoup dans la régulation de leur travail collectif.

La création d'un centre d'innovation avec unité de recherche pour développer cette culture du partenariat, de cet Art du soin en partenariat est un facteur favorisant, il vise à consolider et accompagner l'implantation de cette approche basée sur les Savoirs expérientiels des patients basés sur la mobilisation des compétences qui permettent la mobilisation de ses savoirs et de leurs complémentarités avec celles des cliniciens traditionnels, ici les médecins

Nous émettons l'hypothèse, que ce type d'exercice du soin peut constituer une réponse appropriée à la problématique que nous rencontrons actuellement en matière de de démographie médicale

Une réponse qui permet, de surcroît d'améliorer, la qualité de soins offerts à la population, tout en impactant positivement la qualité de vie au travail des cliniciens

Dans le contexte actuel d'exercice au sein du système de santé, représente sans conteste une véritable valeur ajoutée

Les résultats de cet article sont à mettre en perspective des résultats de la thèse de médecine présentée le 27/11/2024 dans le webinaire précédent

Luigi Flora, Nicolas Fernandez *es tandems de partenariat médecins-patients en milieux de soins, en clinique*: Éléments de compréhension de nouvelles formes de soin : rapport d'expérience des tandems de partenariat médecin-patient partenaire en clinique Le 20/12/2024.



« Dans les années à venir, la prise en compte de l'expérience humaine et de son processus de transformation vont devenir non seulement nécessaires aux investigations scientifiques, mais véritablement essentielles »

Francisco Varela

luigi.flora@univ-cotedazur.fr/luigi.flora@ceppp.ca
nicolas.fernandez@umontreal.ca/nicolas.fernandez@ceppp.ca

Luigi Flora, Nicolas Fernandez *es tandems de partenariat médecins-patients en milieux de soins, en clinique*: Éléments de compréhension de nouvelles formes de soin : rapport d'expérience des tandems de partenariat médecin-patient partenaire en clinique Le 20/12/2024.

Bibliographie

Braun, V. et Clarke, V. (2006). Using thematic analysis in psychology. *Qualitative Research in Psychology*, N° 3, pp. 77-101

Clos Y. (2006). Clinique du travail et clinique de l'activité. *Nouvelle revue de psychosociologie*, N°1, pp. 165-177.

Corriveau, L., Boyer, M., Fernandez, N., Striganuk, S. (2010). Construits théoriques sur la dynamique du travail collectif dans des établissements scolaires. *In Travailler ensemble dans les établissements scolaires et de formation: processus, stratégies et paradoxes. Bruxelles : De Boeck, pp.93-106*

Engeström, Y. (1987). *Learning by expanding: An activity-theoretical approach to developmental research*. Helsinki, Finland: Orienta-Kosultit Oy.

Flora L., Fernandez N. "Éléments de compréhension de nouvelles formes de soin : rapport d'expérience des tandems de partenariat médecin-patient partenaire en clinique". [Le partenariat de soin avec le patient : analyses](#), article soumis en cours d'évaluation

Luigi Flora, Nicolas Fernandez *es tandems de partenariat médecins-patients en milieux de soins, en clinique*: Éléments de compréhension de nouvelles formes de soin : rapport d'expérience des tandems de partenariat médecin-patient partenaire en clinique Le 20/12/2024.